

# Devenir propriétaire d'un m<sup>2</sup>

**L'association des Amis du musée et la Fédération des musées au pays de Courbet lancent une souscription pour acquérir une parcelle de 7 ares où se situent une petite bâtisse qui abrite leur matériel ainsi qu'un parking.**

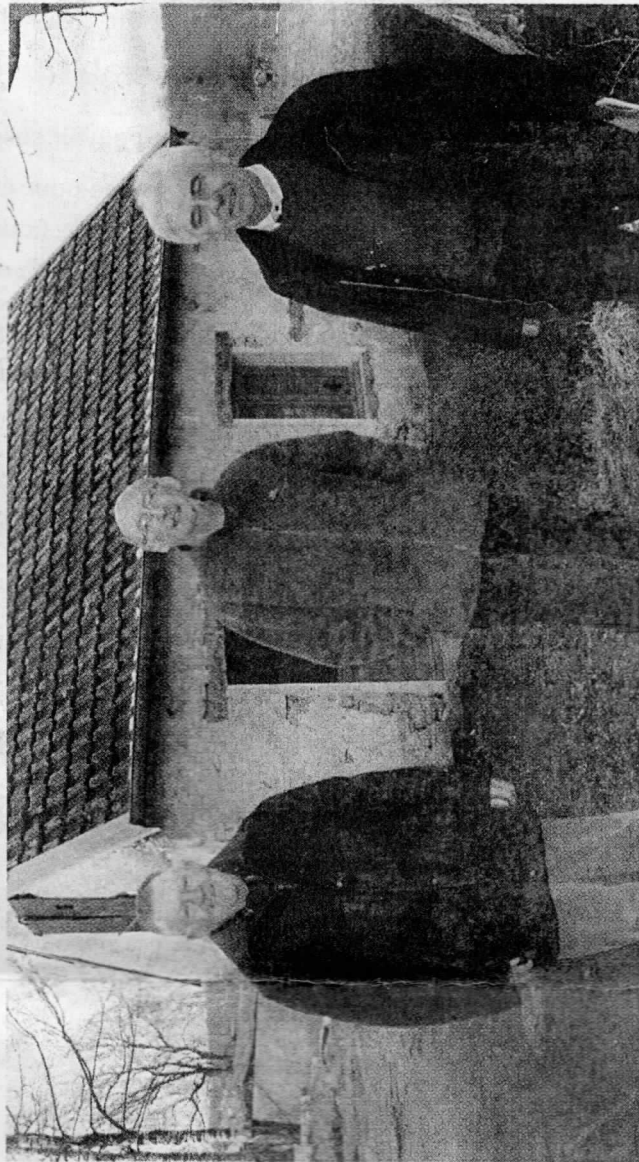
**L**a municipalité de Trépot a l'intention de mettre en vente trois terrains. Or sur l'un d'eux se trouve la maison du musée où sont entreposés le matériel de la fromagerie-musée depuis 2003, à savoir des bidons, charrettes à lait, panneaux

La fromagerie-musée de Trépot a été créée en octobre 1980, après que Gabriel Prost, le fromager, ait fabriqué son dernier comté en décembre 1977. « A l'époque, j'étais premier adjoint et le maire m'avait confié la responsabilité de la musée », indique Roland Philippe. Puis la commune a délégué la gestion du musée à l'association des Amis du musée qui compte aujourd'hui une soixantaine d'adhérents. Chaque année, la musée accueille entre 2 000 et 3 000 visiteurs venus découvrir l'atelier avec sa cheminée monumentale, ses cuves en cuivre rouge, son foyer roulant, ses presses à vis, ses barattes...

d'exposition... « Pour nous c'est un vrai souci. Où allons-nous mettre ce matériel ? », s'interroge le président des Amis du musée, Roland Philippe. Même si cela ne met pas en péril la pérennité de la fromagerie-musée, « c'est notre confort qui risque d'être atteint. C'est aussi gênant qu'il n'y ait plus de parking pour les bus et les véhicules des visiteurs. L'emplacement sert aussi à des manifestations comme la fête du fromage ». C'est pourquoi, l'association souhaite devenir propriétaire du lieu, avec le soutien de la Fédération des musées au pays de Courbet. Problème, la maison est en vente avec le terrain de 7 ares, vendu au prix de 75 euros le m<sup>2</sup>, soit 52 500 euros l'ensemble. Une somme beaucoup trop importante pour la petite association. « Nous pourrions mettre 4 000 euros, faire un emprunt et rembourser 2 000 euros par an. » Cela reste insuffisant, d'où l'idée de lancer une souscription.

## Créer un espace détente

« Si 80 personnes achètent chacune 1 m<sup>2</sup> de ce terrain, l'association et la Fédération pourraient se porter candidates à l'acquisition. » Une proposition bien accueillie puisque déjà une dizaine de personnes se sont manifestées. L'association par le biais de son prési-



■ René Jeandenan, trésorier des Amis du musée, Christian Bouvard, vice-président de la Fédération des musées au pays de Courbet et Roland Philippe, président des Amis du musée de la fromagerie de Trépot et président de la Fédération des musées au pays de Courbet, devant le bâtiment qui abrite le matériel de l'association qui se trouve à 200 m environ du musée.

dent s'active pour trouver d'autres ap- puis. « Des contacts ont été pris avec le conseil général, le conseil régional, le député, le sénateur, la communauté de communes et le Crédit agricole dans le cadre du développement touristique local », poursuit Roland Philippe. Le bâtiment pourrait être aménagé

pour y abriter le véhicule de la Fédération des musées au pays de Courbet, une ancienne Juva 4. Sur l'espace atten- tenant des arbres seront plantés, un espace détente et de pique-nique per- mettra aux souscripteurs de profiter de leur petit morceau de terrain ! « Le problème c'est qu'on est pressé par le

temps car on doit donner une réponse à la mairie de Trépot avant le 30 mars. »

Les personnes intéressées par la souscription ou qui souhaitent faire un don peuvent contacter Roland Philippe au 06 84 38 51 56.

**Florence Mourey**